

고려휴먼스(주) 임직원을 위한 서울보증증권담보대출

One
Shinhan



★ 대 상 : 고려휴먼스 **1년 이상** 재직 중인 임직원

★ 대출한도 : 생활자금 **3천만원**, 주택자금 **1억원**

★ 금 리 : 최저 금융채6개월물 + 2.30% = **최저 3.92%** (2022.3.21.기준)

※ 보증보험수수료 별도 : 대출금액의 약 0.66%(매년)

★ 우대금리조건 : 급여이체 매월 50만원 이상(-0.3%),
신한카드 3개월 합산 50만원 이용시(-0.2%)

※ 대출실행 후, 3개월 합산 50만원 사용조건

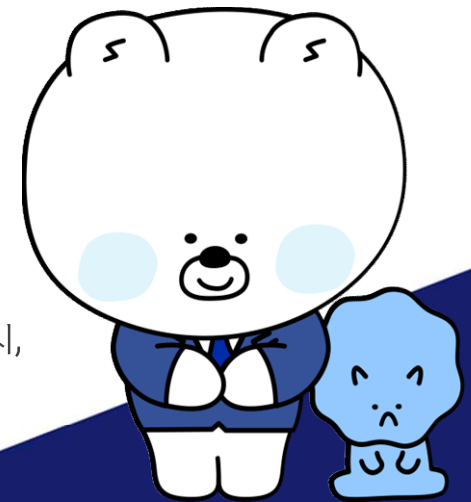
★ 방법 및 필요서류 : 신한은행 인근지점 내방 및 신청
재직증명서, 건강보험자격득실확인서,
근로소득원천징수영수증(2020년, 2021년)
금융거래확인서(타행대출 보유시)
주택자금신청시 전세계약서 또는 매매계약서

※ 유의사항 : 정부정책 및 DSR에 따라 산출 한도가 달라질 수 있으며, KCB기준 신용점수 **630점** 이하 시,
대출 진행이 어려울 수 있습니다.

· 문의사항은?

신한은행 합정역지점 이관형 선임
(02-3142-6228)

신한은행 합정역지점 송민주 선임
(02-6352-8065)



 신한은행